

We are delighted to send you our newsletter.

りすまね通信

保険見直しのエキスパート。りすまねから大切なあなたへ・・・

今月号は、こんな内容でお送りします！

- ❑ 今月の特集：紫外線対策、してますか？
- ❑ 幸運を呼ぶ！ 風水的ライフスタイル / 心に響く言葉たち
- ❑ お役立ち！ ワンポイント豆知識 / 編集後記 /
ホームページ紹介 / キーワードクイズ
- ❑ スタッフ紹介 / 地震保険Q&A / 経営方針

vol.02



今月の特集

紫外線対策、してますか？

目には見えない紫外線。「なんだか体に悪いらしいけど…」「美容の敵よね」なんて思っている人も、きちんと対処している人は意外と少ないもの。紫外線が一番強いのは5月～9月にかけてですが、少ないシーズンだからといってケアをおろそかにすると、チリも積もればなんとやら。1年を通して、気をつけたいものですね。



★日焼け止めを選ぶポイント

日焼け止めを選ぶ目安は「SPF 値」と「PA 値」。体質や生活のシーンによって使い分けましょう。



体質→	赤くなるが黒くならない	赤くなり黒くなる	黒くなる
日常生活	SPF10 PA+	SPF10 PA+	SPF5 PA+
外出時	SPF30 PA+++	SPF20 PA++	SPF10 PA+
レジャー	SPF50 PA+++	SPF30 PA+++	SPF20 PA++

★その他の紫外線対策

- サングラスはUV加工されている色の薄いものがおすすめ。
- 日傘はUV加工されている黒いものを。柄を短く持ち、肌になるべく近づけて。
- 衣類の素材はポリエステルや綿を。生地の手触りが綿密なものや厚手のものは、特に有効。



幸運を呼ぶ！ 風水的ライフスタイル

～今月のお話～ 方位と色の密接な関係

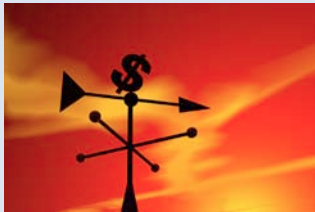
風水では、「東に赤」「西に黄色」など、方位によって決まったラッキーカラーがあります。それは、「気」と相性のいい色を配置することによって、その方位が示す運気を呼び込むため。実は、日本では古くからこの考え方が取り入れられています。

相撲の土俵を見ると、吊り屋根の四隅に4色の房がついていますが、これも風水です。この4色は四神獣を表しています。四神獣とは、北の玄武(黒)、東の青龍(青)、西の白虎(白)、南の朱雀(赤)のことをいい、相撲の四房はこの4色の色をそれぞれの方角に配置して大地のエネルギーをもらい、安全や勝利、豊作などを祈念しているのです。

色と方位のパワーを、ぜひインテリアにもとりいれてみましょう。



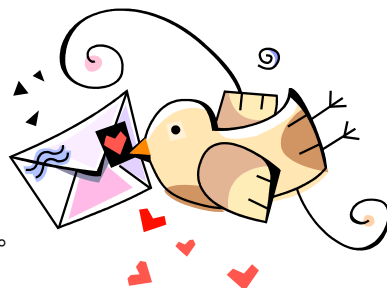
…本日の方角別ラッキーカラー指南…



- ★北・・・黒・ピンク・オレンジ
- ★北西・・・茶色・白
- ★西・・・黄色
- ★南西・・・紫・茶・黒・赤・オレンジ・ベージュ・黄色・白
- ★南・・・緑・赤・紫
- ★南東・・・オレンジ・緑
- ★東・・・赤・ピンク・青・紫
- ★北東・・・白

「10年後にはきっと、せめて10年でいいからもどってやり直したいと思っているのだろう。今やり直せよ。未来を。10年後か、20年後か、50年後からもどってきたんだよ今」
(読み人知らず 出典:2ちゃんねるの就職板)

掲示板にかかれた何気ない言葉。きっとこの言葉の前には、「10年戻って人生をやり直したい」と書かれていたのでしょう。そういえば、そういうドラマがありました。結局主人公にできたのは、今を変えることだけでした。いくら過去に戻っても、やり直しはきかない一回限りの人生。それなら、これまであったことは素直に受け入れて、今を、そして未来を見つめて生きていきたいものですね。10年後から戻ってきたのだと思って。



心に響く言葉たち
…暮らしの名言…

お役立ち！ ワンポイント豆知識

健康メモ……………「腰痛」

腰痛がある人は、多いですね。その多くはストレスや運動不足によって起こります。背骨を支える筋肉が弱り、骨に負担がかかるため、不自然な姿勢になるのです。ストレスがあるときも、姿勢が悪くなります。腹筋や背筋を鍛えて正しい姿勢を保つことで、腰痛を予防しましょう。

<腰痛予防のポイント>

- 背筋を伸ばし、猫背にならないようにしましょう。
- 腹式呼吸も効果的。自律神経や内臓も鍛えます。
- 寝るときはひざの下に枕などを置いて。

編集後記



いつも本当にありがとうございます。

東日本大震災で亡くなられました方々のご冥福をお祈り致しますと共に被災された皆様、そのご家族の方々へ心からお見舞い申し上げます。

私もいてもたってもいられず4月にボランティアに参加してまいりました。

「間立さん、この事実を伝えて下さい」と言われました。

私たちが今できることを考え思いを届けてゆきます。そして将来の地震に備え地震保険で皆様をお守りしたいと強く思いました。

今後ともお気軽に何でもご相談ください。

間立 徹

【発行・編集】



リスクマネジメント株式会社

りすまね通信事務局 リスクマネージメント株式会社

フリーアクセス 0800-800-5550 (千葉県内)

フリーFAX 0120-202-703

営業時間 AM9:00~PM6:00 (土日祝日予約可)

〒294-0045 館山市北条1248-1(館山バイパス沿い)

TEL0470-24-3611 FAX0470-24-3612

<http://www.hokensoudan-chiba.com/>

平成23.01.01 リすまねホームページUPしました。ぜひご覧くださいね！

保険相談 **千葉**.com

おかげさまで創業5年、年間取扱件数2,815件

<http://www.hokensoudan-chiba.com/> 「保険相談 見直し.com - 千葉 房総エリア (館山市・南房総市・鴨川市)」



【キーワードクイズ】

兼 FAX 送信票

私たちは「保険」を通じお客様に**最高の安心**をご提供します。

リス **○** マネージメント (株)

【応募方法】 ○の中に1文字入れて下記のリスクマネージメントホームページ上のお問い合わせメール・FAX・電話のいずれかでご応募ください。

お名前： _____

ご住所： _____

電話番号： _____

☆ご意見・ご要望等どんなことでもお気軽にご記入ください。

【賞品】 正解者の中から抽選で10名様に**セエメエマグカップ**を贈呈します。

〈締め切り〉：H23.08.10(水) *賞品のお届けをもって発表にかえさせていただきます。



あんしんセエメエの「ちと一服しなせえマグカップ」

FAX: 0470-24-3612

TEL: 0470-24-3611

<http://www.hokensoudan-chiba.com/>

たくさんのご応募お待ちしております！！

暑中お見舞い申し上げます。



私たち
スタッフが
全力で
サポートします



伊藤自動車 渡辺 竹下 リビング 関口

日々、
人との出会い、ご縁に
感謝しています。



矢野 ベルオート 鈴木

お客様感動品質を常に
心掛けています。



木村常務

千葉支店の
みなさん
で〜す！！



間立

和泉

りすまねに関わる
すべての方々が幸せ
になってほしいと
心から願っています。



野村支社長

丸山

東京海上日動あんしん生命の
首都圏女性募集人の表彰基準を
連続達成し表彰されました😊
これもお客様のご支援あつての
ことです。

改めて感謝するとともに
御礼申し上げます。 丸山美代子



黒川

安西

いつでもお気軽に
お立ち寄りくださいませ★
冷たいお飲み物など
ご用意して
お待ちしております！

こんなとき、保険金は出る？出ない？地 保険

Q：津波で家が浸水したら？・・・△

A：床上浸水で半損 鴨居まで浸水で全損です。

Q：塀にひびが入って倒れた。家は無事・・・×

A：住宅の主要構造部（柱・はり・壁など）に一定の損害が生じていること。
塀や門、物置などは建物に含まれますが住居本体の主要構造部に損害が無ければ
保険金は支払われません。

Q：食器が落ちて割れた。・・・△ 家財地震保険

A：食器はまさに家財といえるものですが、他に壊れたものを合わせて
家財総額の10%以上の損害が出ていることが条件です。

Q：地震保険は、いくらまで加入できる？

A：建物の火災保険の30%～50%の範囲でご加入できます。
超保険は、地震上乘せ特約を付けることで100%(火災保険と同額)まで加入できます。

当社は最高の笑顔を集める会社となります
社員・提携先、お客様、地域・・・当社と係るすべての方々の笑顔

経営方針

- 私たちは「保険」を通じお客様に最高の安心を提供します。
- 私たちはお客様に「感動」して頂くサービスを常に追求し「ありがとう」を集めます。
- 私たちは笑顔を決やすことなく社員一人一人を信頼・尊敬しチームワークを大切にして共通目標を達成します。
- 私たちは既存の固定観念を捨て、柔軟に素直でまっすぐな考え方で自分自身、お客様、市場を見ることにより着実に一歩一歩新たな時代を切り開いていきます。(素直・誠実・柔軟・革新)
- 私たちはプライドは持ちませんが、しかし信念は強く持っています。
- 私たちは医師と同じようにお客様の命を預かる仕事をしているという強い使命感を持っています。
- 私たちはうそのない正直な会社です。
- 私たちは人を喜ばせることが大好きです。
- 私たちは日本一「夢のある心こもった楽しい会社」を本気で目指します。